

# WINTER 2021/22 ERLEBNISSE DER OLYMPIAREGION SEEFELD

OLYMPIAREGION  
**Seefeld**



## EINE GÄSTEKARTE, ECHT VIELE ERLEBNISSE.

Alle aktuellen Angebote und Termine finden Sie in unserem Erlebnisshop:  
[www.seefeld.com/erlebnisshop](http://www.seefeld.com/erlebnisshop).

Die maximalen Teilnehmerzahlen werden immer an die aktuell geltenden behördlichen Covid-19 Vorgaben angepasst.

Anmeldungen über unseren Erlebnisshop, Ihren Vermieter oder eines der Infobüros.

### MONTAG



REITH, 9:45 UHR **SCHNEESCHUHWANDERUNG** D, E

Die ersten Schneeschuh-Schritte am Gschwandtkopf.  
Dauer: ca. 4,5 h (3 h Gehzeit)  
€ 15,- mit Gästekarte, ohne Gästekarte € 28,-

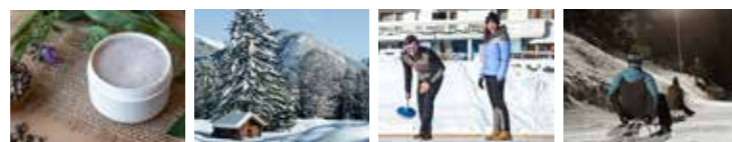
SEEFELD, 10:00 UHR **HISTORISCHER WINTER-SPAZIERGANG DURCH SEEFELD** D, E

Geführte Zeitreise durch die Dorfgeschichte • Dauer: ca. 2 h  
exklusiv mit Gästekarte um € 7,-

SEEFELD, 13:00 UHR **EIER STIBITZEN IM WINTER** D, E

Eiersammeln & Wettrennen mit Wanderhennen • Dauer: ca. 1,5 h  
€ 7,- mit Gästekarte, ohne Gästekarte € 20,-

### DIENSTAG



SCHARNITZ, 10:00 UHR **KRÄUTER- UND SALBENWORKSHOP** D

Selbstgemachte Kräutersalben aus natürlichen Zutaten  
Dauer: ca. 1 h  
€ 7,- mit Gästekarte, ohne Gästekarte € 20,-

LEUTASCH, 10:15 UHR **FUNKELNDER WINTERWALD** D

Eindrucksvolle Wanderung durch das funkelnde Leutaschtal  
Dauer: ca. 4-5 h  
kostenfrei mit Gästekarte, ohne Gästekarte € 20,-

SEEFELD, 17:00 UHR **EISSTOCKSCHIESSEN** D, E

Einführung in die Tiroler Traditionssportart • Dauer: ca. 1,5 h  
exklusiv mit Gästekarte um € 13,- inkl. Stock- und Bahnmiere

LEUTASCH, VON 19:00 BIS 21:30 UHR **SKI & SCHLITTEN UNTER STERNEN** D, E

Nachtrodeln und -skifahren am Katzenkopf Leutasch  
mit Gästekarte 50% Ermäßigung auf das Liftticket,  
ohne Gästekarte € 15,-

### MITTWOCH



SCHARNITZ, 9:45 UHR **SCHNEESCHUHWANDERUNG** D, E, E

Fortgeschrittenes Schneeschuh-Erlebnis am Mühlberg  
Dauer: ca. 5,5 h (4 h Gehzeit)  
€ 17,- mit Gästekarte, ohne Gästekarte € 30,-

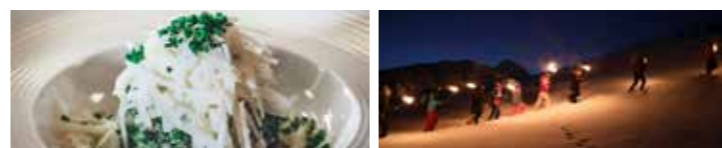
SEEFELD, 14:00 UHR **WINTER-WALDBADEN - SHINRIN YOKU** D, E, I, F

Und raus bist du • Dauer: ca. 2 h  
€ 7,- mit Gästekarte, ohne Gästekarte € 20,-

SEEFELD, 17:00 UHR **BRAUTRADITION & VERKOSTUNG** D, E

Kleine Einführung in die Geheimnisse der Braukunst mit geselliger  
Verkostung hausgebrauter Biersorten • Dauer: ca. 1 h  
€ 9,- mit Gästekarte, ohne Gästekarte € 20,-

### DONNERSTAG



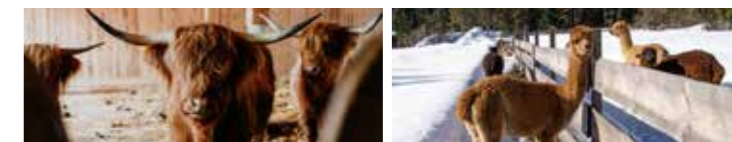
REITH, 10:00 UHR **WORKSHOP TIROLER KÜCHE** D, E

Traditionskulinarik mit echten Haubenköchen • Dauer: ca. 2,5 h  
exklusiv mit Gästekarte € 19,-

MÖSERN, 20:00 UHR **FUNKELNDE FACKELWANDERUNG** D, E, I

Winterliche Nachtwanderung in Mösern • Dauer: ca. 1,5 h  
€ 7,- mit Gästekarte, ohne Gästekarte € 20,-

### FREITAG



LEUTASCH, 13:30 UHR **KEINE SCHEU VOR ZOTTL & HEU** D, E, I, F

Hausbesuch bei den Hochlandrindern am Zottlhof Leutasch  
Dauer: ca. 1 h  
€ 7,- mit Gästekarte, ohne Gästekarte € 20,-

SEEFELD, 14:00 UHR **ALPAKA - WINTERSPAZIERGANG** D, E, I, F

Das flauschigste und unvergesslichste Winter-Wandererlebnis!  
Dauer: ca. 2 h  
€ 12,- mit Gästekarte, ohne Gästekarte € 27,-

### SAMSTAG



SEEFELD, 10:00 UHR **ALPAKA - WINTERSPAZIERGANG** D, E, I, F

Das kuscheligste Wandererlebnis des Winters!  
Dauer: ca. 2 h  
€ 12,- mit Gästekarte, ohne Gästekarte € 27,-

SEEFELD, 14:00 UHR **BIATHLON-PROBESCHIESSEN** D, E

Nordische Schnupperstunde in Seefeld • Dauer: ca. 1 h  
exklusiv mit Gästekarte um € 9,-

### SONNTAG



SEEFELD, 17:00 UHR **DAS 1X1 DER KUNST** D, E

Führung im Rahmen der Ausstellung von Miquel Barceló bei KiS -  
Kunst in Seefeld • Dauer: ca. 1 h  
€ 7,- mit Gästekarte, ohne Gästekarte € 20,-

Bilder: Olympiaregion Seefeld, Fabrice Dall'Anese, Stephan Elsler, Sylvia Frenes-Lutz, Mathäus Gartner, Jenny Haimerl, Anton & Verena Hiltpolt, Heinz Holznecht, David Johansson, Iris Krug, Sebastian Marko, Robert Maybach, Miriam Mayer, Andre Schönherr, Charly Schwarz, Stefan Wolf, Heinz Zak, Adobe Stock & Privat

# SOMMER 2021 ERLEBNISSE DER OLYMPIAREGION SEEFELD

OLYMPIAREGION  
**Seefeld**



## EINE GÄSTEKARTE, ECHT VIELE ERLEBNISSE.

Alle aktuellen Angebote und Termine finden Sie in unserem Erlebnisshop:  
[www.seefeld.com/erlebnisshop](http://www.seefeld.com/erlebnisshop).

Die maximalen Teilnehmerzahlen werden immer an die aktuell geltenden behördlichen Covid-19 Vorgaben angepasst.

Anmeldungen über unseren Erlebnisshop, Ihren Vermieter oder eines der Infobüros.

## MONTAG



SCHARNITZ, 9:15 UHR **NATURPARK & KARWENDELSCHLUCHT** D  
Eintauchen in den größten Naturpark Österreichs • Dauer: ca. 5 h  
€ 12,- mit Gästekarte, ohne Gästekarte € 25,-

LEUTASCH, VON 10:00 BIS 17:00 UHR  
**„HOCH HINAUS“ AM KATZENKOPF**  
Mit der Bergbahn den Leutascher Katzenkopf genießen  
kostenfrei mit Gästekarte, ohne Gästekarte € 12,-

SEEFELD, 11:00 UHR **EIER STIBITZEN AM PFARRHÜGEL** D, E  
Eiersammeln & Wettrennen mit Wanderhennen • Dauer: ca. 1,5 h  
€ 7,- mit Gästekarte, ohne Gästekarte € 20,-

SCHARNITZ, 17:15 UHR **KRÄUTER- UND SALBENWORKSHOP** D  
Selbstgemachte Kräutersalben aus natürlichen Zutaten  
Dauer: ca. 1,5 h  
€ 7,- mit Gästekarte, ohne Gästekarte € 20,-

## BEI VOLLMOND



MÖSERN, 21:00 UHR **VOLLMONDWANDERUNG** D  
Bergkulissen im silbrigen Mondlicht erleben  
Dauer: ca. 2 h  
€ 9,- mit Gästekarte, ohne Gästekarte € 20,-

## DIENSTAG



SEEFELD, 5:00 / 6:00 / 7:00 / 8:00 UHR **SONNENAUFANGSTOUR AUF DEN GSCHWANDTKOPF** D, E, I  
Geführte Wanderung mit spektakulärem Gipfelfinale • Dauer: ca. 3 h  
€ 9,- mit Gästekarte, ohne Gästekarte € 20,-

SEEFELD, 10:00 UHR **WM-ARENA & BIATHLON PROBESCHIESSEN** D, E  
Eintauchen in die nordische Wettkampfgeschichte • Dauer: ca. 2 h  
exklusiv mit Gästekarte um € 12,-

SEEFELD, 17:00 UHR **BRAUTRADITION & VERKOSTUNG** D, E  
Kleine Einführung in die Geheimnisse der Braukunst mit geselliger Verkostung hausgebrauter Biersorten • Dauer: ca. 1 h  
€ 9,- mit Gästekarte, ohne Gästekarte € 20,-

## MITTWOCH



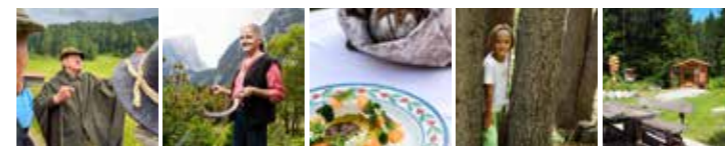
SCHARNITZ, 9:15 UHR **HOLZ & TRIFT IM NATURPARK KARWENDEL** D  
Auf den Spuren der historischen Holzarbeit  
Dauer: ca. 5 h (reine Gehzeit)  
€ 15,- mit Gästekarte, ohne Gästekarte € 29,-

SEEFELD, 10:00 UHR **HISTORISCHER DORFSPAZIERGANG DURCH SEEFELD** D, E  
Geführte Zeitreise durch die Dorfgeschichte • Dauer: ca. 2 h  
exklusiv mit Gästekarte um € 7,-

SEEFELD, 11:00 UHR **FRAU HOLLE 2.0** D  
Vom Wasser zum Schnee - am Gschwandtkopf • Dauer: ca. 1,5 h  
exklusiv mit Gästekarte um € 15,-

SEEFELD, 14:00 UHR **WALDBADEN - SHINRIN YOKU** D, E, I, F  
Und raus bist du • Dauer: ca. 2 h  
€ 7,- mit Gästekarte, ohne Gästekarte € 20,-

## DONNERSTAG



LEUTASCH, 9:30 UHR **NATUR ERLEBEN** D  
Mit allen Sinnen echte Naturvielfalt entdecken • Dauer: ca. 3 h  
kostenfrei mit Gästekarte, ohne Gästekarte € 20,-

LEUTASCH, 10:00 UHR **JOHANNAS KRÄUTERGARTEN** D  
Köstliche Gartenkräuter und ihre Verwendung • Dauer: ca. 2,5 h  
€ 9,- mit Gästekarte, ohne Gästekarte € 20,-

REITH, 10:00 UHR **WORKSHOP TIROLER KÜCHE** D, E  
Traditionskulinarik mit echten Haubenköchen • Dauer: ca. 2,5 h  
exklusiv mit Gästekarte € 19,-

SEEFELD, 10:00 UHR **WALDBADEN MIT KINDERN** D, E, I, F  
Mit der Familie den Wald erleben • Dauer: ca. 2 h  
€ 7,- mit Gästekarte (Kinder € 4,-), ohne Gästekarte € 20,- (Kinder € 12,-)

REITH, 15:45 UHR **LET IT BEE: BIENENLEHRPFAD REITH** D, E  
Wanderung durch die Welt der Wild- und Honigbienen • Dauer: ca. 2,5 h  
€ 9,- mit Gästekarte, ohne Gästekarte € 20,-

## FREITAG



REITH, 9:45 UHR **AUF IN DIE WIESENAPOTHEKE** D, E  
Themenwanderung durch die Welt der Wiesenkräuter • Dauer: ca. 4 h  
€ 10,- mit Gästekarte, ohne Gästekarte € 25,-

SEEFELD, 15:00 UHR **ALPAKA - SPAZIERGANG** D, E, I, F  
Das wohl flauschigste Wandererlebnis überhaupt • Dauer: ca. 2 h  
€ 12,- mit Gästekarte, ohne Gästekarte € 27,-

MÖSERN, 16:50 UHR **FRIEDENSGLOCKE MÖSERN** D, E  
Läuten & Lesen für Frieden & Freundschaft • Dauer: ca. 20 Min.  
kostenfrei mit Gästekarte

## SAMSTAG



SEEFELD, 10:00 UHR **ALPAKA - SPAZIERGANG** D, E, I, F  
Das wohl flauschigste Wandererlebnis überhaupt • Dauer: ca. 2 h  
€ 12,- mit Gästekarte, ohne Gästekarte € 27,-

## SONNTAG



LEUTASCH, 10:00 UHR **AUF DEN SPUREN DER TIERE** D, E  
Fährtenlesen in freier Wildbahn • Dauer: ca. 3 h  
€ 7,- mit Gästekarte, ohne Gästekarte € 20,-

Bilder: Olympiaregion Seefeld, Fabrice Dall'Anese, Stephan Elsler, Sylvia Frenes-Lutz, Mathäus Gartner, Jenny Haimerl, Anton & Verena Hiltpolt, Heinz Holzknicht, David Johansson, Iris Krug, Sebastian Marko, Robert Maybach, Miriam Mayer, Andre Schönherr, Charly Schwarz, Stefan Wolf, Heinz Zak, Adobe Stock & Privat