

Fam. Bauer's Landhaus Irene



LEUTASCH · TIROL





Willkommen!



Im Landhaus Irene am Kirchplatzl
in Leutasch erwartet Sie die Familie
Bauer. Mitten im idyllischen Tiroler Ort am
Fuße der Hohen Munde (2.662 m)
bieten die Komfort-Zimmer und
Ferienwohnungen im Landhaus Irene
einen entspannenden Urlaub in einer
wundervollen Landschaft.



G

enießen Sie unser liebevoll zubereitetes
Frühstücksbuffet in der Morgensonne.

Kinder lieben ebenfalls Ferien im
Landhaus Irene. Auf sie wartet ein

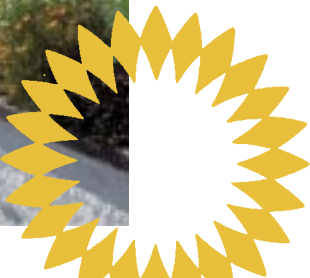


großer Spielplatz. Auch die komplett
ausgestatteten Ferienwohnungen sind bestens
geeignet für Familien. Köstlichkeiten aus dem
hauseigenen Café verwöhnen Sie noch dazu.





Ihre Wohlfühl-Ferien...





Entspannung mit Panoram

Ferientage in den Bergen:

Genüsslich ausschlafen, lange

frühstücken und dabei schon die

beeindruckende Landschaft betrachten:

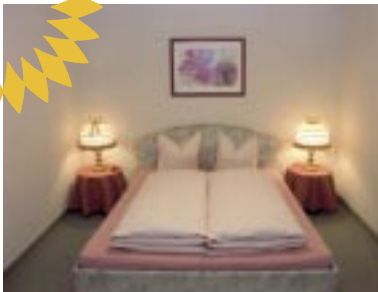
Das macht Lust auf mehr.

Hinaus auf die Wiesen und in die

Wälder – zu Fuß, mit dem Bike oder

den Skiern...



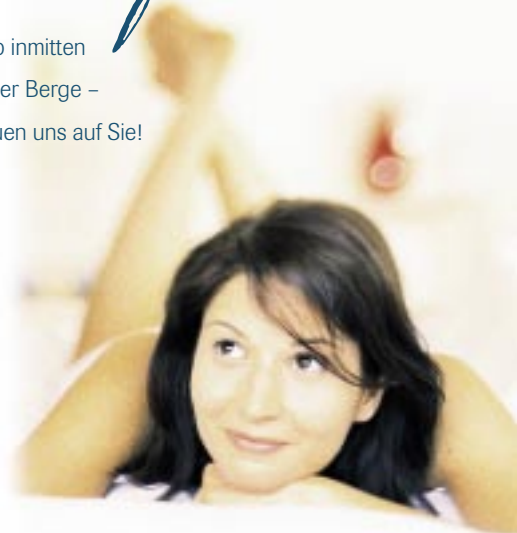






Meine Ferien...

Urlaub inmitten
der Tiroler Berge –
Wir freuen uns auf Sie!





FERIENWOHNUNG Type A

2-4 Personen, 53 m².
Diese Ferienwohnung besteht aus: Vorraum mit Garderobe und Spiegel, Schlafzimmer, Wohnschlafzimmer mit Bettwäsche, Dusch- und Handtüchern, komplett eingerichtete Küche mit gemütlich sonnigem Erker mit Bergblick, Dusche mit Doppelwaschbecken, Föhn, getrenntes WC, Sat-TV, Radio, Direktwahltelefon, Safe, Gegensprechanlage, Südbalkon oder Terrasse.



FERIENWOHNUNG Type B

2-4 Personen, 52 m².
Diese Ferienwohnung besteht aus: Vorraum mit Garderobe und Spiegel, Schlafzimmer, Wohnschlafzimmer mit Bettwäsche, Dusch- und Handtüchern, komplett eingerichtete Küche mit Essecke und Bergblick, Dusche mit Doppelwaschbecken, Föhn, getrenntes WC, Sat-TV, Radio, Direktwahltelefon, Safe, Gegensprechanlage, Südterrasse.



FERIENWOHNUNG Type C

2-3 Personen, 37 m².
Diese Ferienwohnung besteht aus: Vorraum mit Garderobe und Spiegel, Wohnschlafzimmer mit Bettwäsche, Dusch- und Handtüchern, komplett eingerichtete Küche mit Essecke und Bergblick, Dusche mit Doppelwaschbecken, Föhn, getrenntes WC, Sat-TV, Radio, Direktwahltelefon, Safe, Gegensprechanlage, Südbalkon oder Terrasse.

Ebenfalls zu Ihrer



FERIENWOHNUNG

Type D

2-6 Personen, 85 m².
 Diese Ferienwohnung besteht aus: Vorraum mit Garderobe und Spiegel, 2 Schlafzimmer, 1 Wohnschlafzimmer mit Bettwäsche, Dusch- und Handtüchern, komplett eingerichtete Küche mit Geschirrspüler, Mikrowelle etc., sehr gemütliche Essecke mit Bergblick, großes Bad mit Badewanne, Dusche, Doppelwaschbecken, Föhn, getrenntes WC, Sat-TV, Radio, Direktwahltelefon, Safe, Gegensprechanlage, Südwestbalkon und Terrasse.



Verfügung

im Landhaus Irene: ein Tischtennistisch und ein kleiner Fitnessraum. Kostenlose Leihräder. Außerdem ist für unsere Gäste im Sommer der Eintritt ins Alpenbad Leutasch gratis! Für jede Wohnung steht ein abschließbarer Trockenschrank für die Skiausrüstung zur Verfügung.

Fam. Bauer's Landhaus Irene



Ferienwohnungen Zimmer Café
Josef und Helene Bauer
A-6105 Leutasch, Kirchplatzl 128c
Tel. 0043(0)5214-6747, Fax 6747-10

www.landhaus-irene.at

Wiedergäblich
Leutasch

